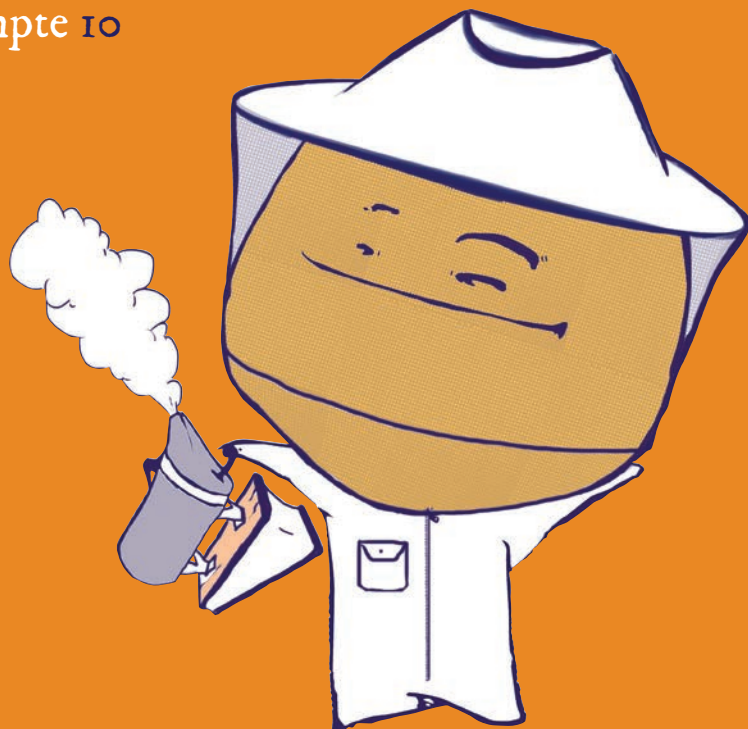


L'AULA APÍCOLA DE CAN PARCALA

Vine a compartir sensacions  
amb les nostres amigues  
**les abelles**



La Fundació el Maresme 3  
La finca de Can Parcala 4  
Inclusió i aprenentatge 5  
El valor de l'abella 6  
Tallers teoricopràctics 7  
Una activitat única i especial 8  
Material pedagògic 9  
Altra informació a tenir en compte 10



# La Fundació el Maresme

La **Fundació el Maresme** és una entitat d'iniciativa social sense ànim de lucre que promou i impulsa la inclusió social i la millora de la qualitat de vida de les persones amb discapacitat intel·lectual de la comarca del Maresme i de les seves famílies.

## Té per missió:

- ✧ Impulsar i fer respectar els seus drets
  - ✧ Fer-les visibles a la societat
  - ✧ Reclamar i afavorir la seva participació activa
  - ✧ Acompanyar-les en el seu procés vital d'adaptació, creixement i inclusió social.
- ✧ Els seus **valors** són: el respecte, la professionalitat, la transparència, el compromís i l'acolliment.



# La finca de Can Parcala

Can Parcala és propietat de la **Fundació Alsina i Arenas i Baum de Bernis** que, des de l'any 2007, va cedir la finca a la **Fundació el Maresme** per desenvolupar-hi activitats pedagògiques, apícoles, agrícoles, forestals, ramaderes i altres activitats de lleure, destinades sempre a millorar l'atenció i la inserció laboral de les persones amb discapacitat intel·lectual del Maresme.

Can Parcala està gestionada per un grup de treballadors i treballadores del **CEO del Maresme**, centre especial de treball de l'Entitat.

## Aula Apícola

Can Parcala compta amb una AULA APÍCOLA única al Maresme, que ofereix:

- ✧ **Abellar pedagògic** on realitzem tallers de descoberta i aprenentatge del món de les abelles
- ✧ **Obrador** on fem l'extracció de la nostra pròpia mel
- ✧ Diferents models de **ruscs**
- ✧ Gran varietat d'espècies de **flora i vegetació**

Tot això en un entorn natural privilegiat amb més de 20 hectàrees de terreny, zona de pícnic, circuits de plantes aromàtiques, horta ecològica, bosc mediterrani,...



# Inclusió i aprenentatge

L'aula apícola té com a **objectius**:

- ✦ **Divulgar i aproximar** l'activitat apícola i el màgic món de les abelles, aprendre a conèixer-les, estimar-les i veure-les de manera positiva.
- ✦ **Conscienciar** sobre el respecte i la responsabilitat que tots tenim amb el nostre ecosistema.
- ✦ **Complementar conceptes i continguts curriculars** que ja es treballen a l'escola. De forma pràctica i propera.
- ✦ Procurar una **experiència educativa** vivencial i participativa.

L'aula Apícola és un espai on no només s'aprèn sobre el món de les abelles sinó que pretén, a través d'aquest, visibilitzar i sensibilitzar sobre el col·lectiu de persones amb discapacitat intel·lectual.

És per això que:

- ✦ Les persones amb discapacitat intel·lectual són protagonistes actives del desenvolupament de les diverses activitats.
- ✦ Els tallers permeten a les escoles tenir un contacte directe amb persones amb discapacitat intel·lectual, compartint, interactuant i intercanviant vivències, fet que aporta una experiència gratificant i enriquidora i una oportunitat per treballar valors com:
  - La igualtat, el respecte i la tolerància envers la diversitat.
  - El treball en equip, la cooperació i la solidaritat.
  - L'empatia i comprensió de la diferència.
  - Viure la inclusió des de la pràctica.

**L'aula apícola inclusiva** de Can Parcala dona l'oportunitat d'aproximar les persones participants a una realitat sovint desconeguda i allunyada, com és la de les persones amb discapacitat intel·lectual.

# El valor de l'abella

Les abelles tenen una gran importància en el nostre ecosistema i la seva funció no és només la de la producció de mel, sinó la de la pol·linització. L'abella és un ésser essencial ja que d'ella en depèn gran part la salut mediambiental.

Són conegudes per tothom, però a la vegada són també unes grans desconegudes, poc estimades i vistes amb por. Per això volem donar l'oportunitat perquè els nens i nenes puguin aproximar-se i conèixer la gran importància que tenen per a la nostra vida i entorn, així com les similituds que tenen amb els éssers humans.

A la vegada l'abella, per a la Fundació el Maresme, no només és un animal important que cal cuidar i protegir, sinó que també té un gran valor terapèutic i pedagògic per a les persones que hi treballen, ja que els dona l'oportunitat de:

- \* Desenvolupar un ofici
- \* Millorar l'autoestima
- \* Assumir responsabilitats
- \* Aprendre habilitats noves
- \* Treballar l'autocontrol, la comunicació amb l'altre i la interacció

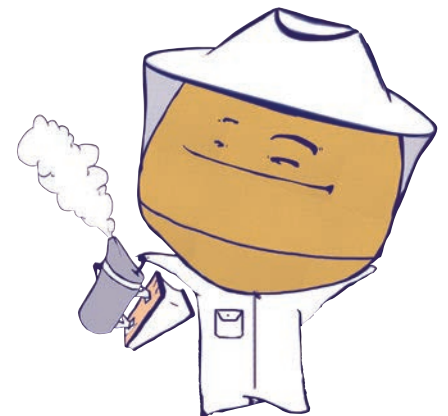


# Tallers teoricopràctics

Dirigits a nenes i nens d'infantil i primària prioritàriament, els continguts s'adapten a cada edat. Així mateix, les activitats estan pensades perquè hi puguin participar persones amb diversitat funcional.

## Continguts que es treballen:

- \* L'anatomia de l'abella
- \* Els habitants del rusc: abella obrera, abellot i reina
- \* Les abelles i la seva organització: treball cooperatiu, estructura, rols tasques i comunicació
- \* L'abella i la vespa
- \* El valor de l'abella com a insecte pol·linitzador
- \* L'ofici d'abellaire
- \* Vestimenta i eines de l'abellaire
- \* La flora apícola o mel·lífera
- \* Subproductes de les abelles: la mel, la cera, el pol·len, el pròpolis...
- \* I sobretot, l'entusiasme per les abelles i per tot el que signifiquen



# Una activitat única i especial



\* Ens aproximarem, interactuarem i intercanviarem vivències amb persones amb discapacitat intel·lectual

\* Ens podrem vestir com un/una abellaire

\* Sentirem les abelles de molt a prop



\*

\*

\*



\* Realitzarem manualitats fent una espelma de cera d'abella

\*



\* **I molt, molt més!!!**



# Material pedagògic

Can Parcala també ofereix recursos pedagògics per complementar l'activitat des de les escoles.

Aquest material es troba a disposició a la pàgina web d'en Santi:

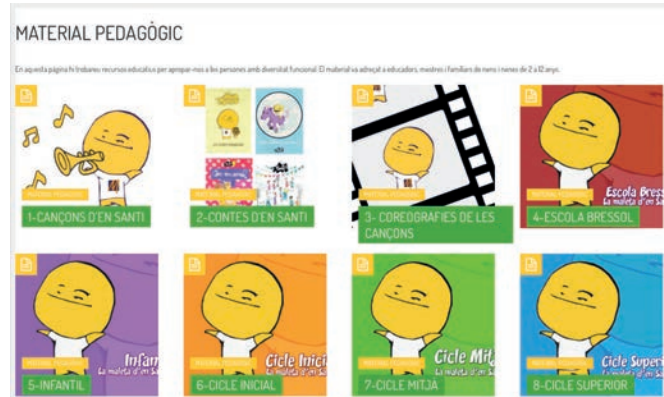
<https://www.fundaciomaresme.cat/en-santi/>

Dins d'aquest paquet d'activitats pedagògiques hi trobareu:

- ✿ Material per parlar i treballar sobre la discapacitat intel·lectual
- ✿ Material per treballar el contingut propi del taller d'apicultura.

És aconsellable que, prèviament a fer l'activitat, des de les escoles es treballin els materials propis del taller d'apicultura perquè els nens i nenes tinguin nocions bàsiques dels continguts que es treballaran.

També són recomanables els materials del web perquè els infants puguin tenir una consciència més àmplia i integradora del que significa la discapacitat intel·lectual.



# Altra informació a tenir en compte

## Grups

- 
- 

## Durada

Les activitats es fan en horari de matí. Tenen una durada de 3 a 4 hores segons els horaris de les escoles. També hi ha la possibilitat de quedar-se a dinar a la finca fins a les 16 h.

## Calendari d'activitats

## Recomanacions

Cal que les persones participants vinguin amb

## Accessibilitat

Comptem amb espais adaptats perquè qualsevol persona pugui participar de les nostres activitats. En el cas de no poder accedir a l'abellar, tenim una càmera d'observació per poder veure i sentir les abelles.

## Preus (amb IVA inclòs)

Es requereix la realització d'una paga i senyal del 25%, no retornable en cas d'anul·lació.

✧ Matí (de 9.30 h a 13.30 h):  
14 € / participant

✧ Tot el dia (activitat al matí i a la tarda de lleure fins a les 16 h): 14,70 € / participant  
(no inclou el dinar)

---

Els tallers i activitats es realitzen a l'aire lliure. En cas de mal temps o de pluja es poden ajornar per un altre dia.

---



Més de 3.000 nens  
i nenes ja han gaudit  
i experimentat  
les nostres activitats.

**Suma't a viure  
aquesta experiència  
única i inoblidable  
amb nosaltres!**



**INFORMACIÓ I RESERVES:**  
[canparcala@fundaciomaresme.cat](mailto:canparcala@fundaciomaresme.cat)  
Tel.: 93 790 47 48

Aquest material pedagògic ha estat possible gràcies a:

